

4M Promotion

L'Oiseau Bleu

Lieu dit L'Aviation
Rue des Balcons du Front de Mer
66140 Canet en Roussillon

SURFACES HABITABLES

ENTREE	7.13m ²
SE JOUR	16.34m ²
CUISINE	5.05m ²
CHAMBRE 1+ PL	11.46m ²
CHAMBRE 2+ PL	10.48m ²
SDB + pl	4.60m ²
WC	1.90m ²

TOTAL Surface Habitable 56.96m²

SURFACES ANNEXES

BALCONS 53.75m²

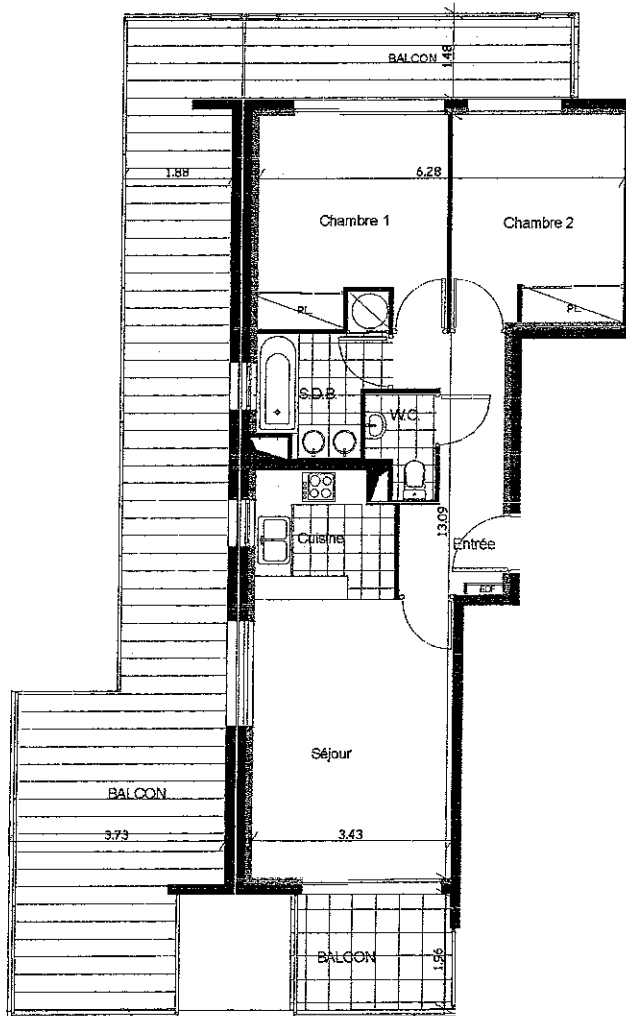
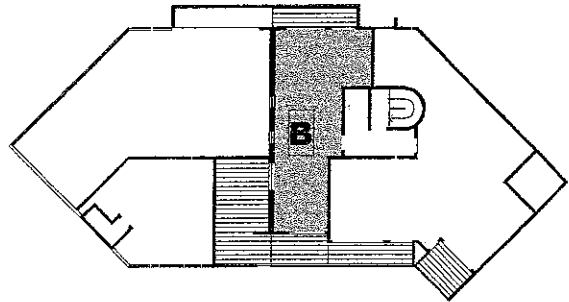
LOGEMENT N°32

TYPE T3

Batiment B

7ème ETAGE

Lot de copropriété N°



VISA DU DIRECTEUR REGIONAL
Pascal MARCHAND

P L D

LA SOCIETE SE RESERVE LA POSSIBILITE D'APPORTER LES MODIFICATIONS
QUI SERAIENT DUES A DES IMPERATIFS D'ORDRE TECHNIQUE ADMINISTRATIF OU NORMATIF